

J' AIME NOVA N° 4

EDITO 

Attention ! Attention ! Rap de l'été 2017, YO !!!

- Oyez, oyez, membres du GEM NOVA,
 - Les jours qui viennent nous avons besoin de toi !
 - Déménagement en vue, il va falloir des bras
 - T'inquiètes, pas besoin qu'ils soient musclés
- Plus ils seront nombreux et mieux ce sera (A ça c'est sûr !)
- Le camion est commandé, il nous reste maintenant à ...
 - Les cartons, on a besoin de les garnir
 - De tout ce qui va suivre dans notre avenir
- On compte sur vous (sur nous) pour participer à l'évènement
- Qui va nous amener chez nous, dans les nouveaux locaux
- Dispo à notre épanouissement
- Heureuse de suivre la voie traditionnelle avec le moto-club « Les tires Fonds »
- La sortie moto, l'été, conclura dignement !

RAP

RAP

YO

Sandie ROUSSEAU, Présidente

Interview de Nouredine et Gérard qui ont eu la chance de visiter le nouveau local (par Aymeric)

Comment as-tu trouvé le nouveau local ?

Nouredine : très agréable

Gérard : super



Qu'est-ce que va t'amener ce nouveau ce local ?

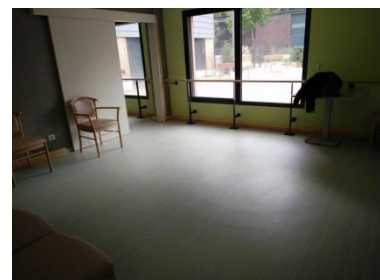
Nouredine : Donner des coups de mains aux personnes, que tout le monde soit bien accueillis comme des amis, des copains. Avoir plus de convivialités entre nous. Discuter entre potes et amis.

Gérard : nickel tout neuf. Bien conçu pour les gens qui ont des soucis, on ne peut pas espérer mieux, génialissime !!!

Quels sont les 3 mots qui te viennent quand tu vois ce local ?

Nouredine : beau local, spacieux, agréable

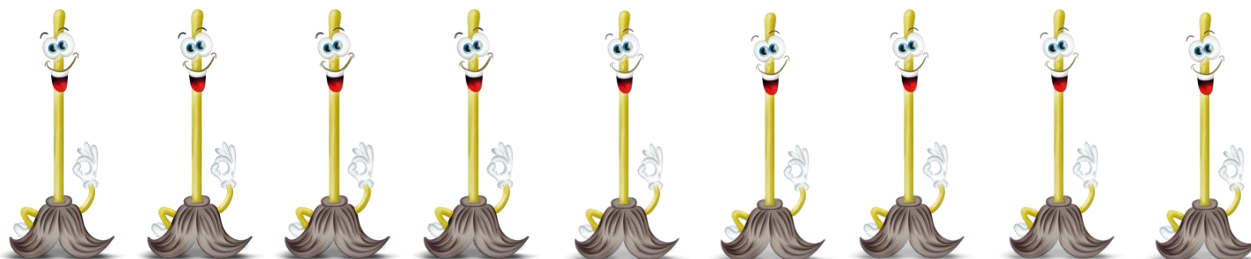
Gérard : très fonctionnel, très clair, ouvert sur le jardin magnifique.



Chères ami(e)s bénévoles et/ou participants, pour que ce beau et magnifique local soit convivial et propre chacun et chacune sera responsable du local. En effet, nous serons tous et toutes sollicités pour que le nid du GEM Nova reste douillet. ***Un planning sera donc affiché pour organiser un ménage hebdomadaire.***

Aymeric

Seul on va plus vite mais ensemble on va plus loin !



GEM NOVA

14 allée Eugénie Niboyet 69007 LYON ☎ 04 72 07 75 12

gemnovalyon@gmail.com

www.nova-lyon.fr

Les sorties du GEM Nova

Mes chers amis de Nova, nous vous proposons de nous retrouver lors des « Vendredi Nova » et « Pause - Café » pour organiser des sorties, activités plein air, jeux, sorties culturelles etc... Les idées de sorties seront notées sur un tableau Velléda où vous pourrez vous inscrire lors de vos passages au local !

Plus on est nombreux, plus on est de fous, j'aime l'été, j'aime NOVA !!!



Aymeric

Au GEM NOVA, on recrute...

Béatrice, Lonja, Odette, Sylvie, des nouveaux prénoms, ceux de 4 nouvelles bénévoles qui auront et ont déjà le plaisir de vous accompagner à l'occasion de nos randonnées mensuelles dominicales. Responsable RH universitaire, Infirmière HCL, retraitée ou autre, elles ont entendu parler du GEM NOVA, et ça s'est fait comme ça, tout simplement ..., il suffisait d'en parler.

Le bouche à oreille, le réseau familial ou amical, l'envie de participer et de donner un peu de soi, ça marche, la preuve ... De nouvelles personnes, un nouveau nid, cela valait le coup d'être impatient !

Gérard

Les news

- * **Le 10 septembre aura lieu la sortie Moto.** Ce sera la 10ème édition de ce rendez-vous annuel, si important pour nous tous, entre Nova et les motards de Tire-Fond !!! Venez nombreux pour ce tour de moto qui vous emmènera dans un cadre agréable pour le pique-nique légendaire ! Comme chaque année une participation de 5 euros sera demandée.
- * **Le Yoga et les massages** n'ont pas disparu du planning (surtout avec l'arrivée de Violaine pour les massages) mais nous n'avions pas encore les disponibilités de chacun. Donc n'hésitez pas à contacter Nadège ou Anne afin d'obtenir un rendez-vous pour un massage ou une séance de Yoga.

**Le local sera fermé du
lundi 31 juillet au dimanche 20 août inclus.**

Et donc le plus important, notre nouvelle adresse :

**14 allée Eugénie Niboyet 69007 Lyon
(proximité métro Jean Jaurès, C7 arrêt Crépet)**

Le numéro de téléphone ne change pas,

On vous y attend !!!

GEM NOVA

14 allée Eugénie Niboyet 69007 LYON ☎ 04 72 07 75 12

gemnovalyon@gmail.com

www.nova-lyon.fr



Planning 3eme trimestre 2017

JUILLET 2017				AOÛT 2017				SEPTEMBRE 2017			
Sam	1			Mar	1			Ven	1	15h-17h	Atelier Ré-Créatif
Dim	2			Mer	2			Sam	2		
Lun	3	10h	Touché Tête	Jeu	3			Dim	3		
		14h-15h15	Origami	Ven	4			Lun	4	10h-12h	Touché Tête
Mar	4	14h-15h15	Anglais (Delphine)	Sam	5					14h-15h15	Origami
		16h-17h30	Sophro	Dim	6					16h-17h30	Gym
Mer	5	Fermeture		Lun	7					17h-18h	Anglais (Nathalie)
Jeu	6	Déménagement		Mar	8			Mar	5		
Ven	7			Mer	9			Mer	6	15h30-17h	Gym
Sam	8			Jeu	10			Jeu	7	15h-16h30	Sophro (Ute)
Dim	9			Ven	11			Ven	8	15h-17h	Atelier Ré-Créatif
Lun	10	14h30-15h30	Echecs	Sam	12			Sam	9		
		16h-17h30	Gym	Dim	13			Dim	10	10h30-18h	Sortie Moto
Mar	11	14h-15h15	Anglais (Delphine)	Lun	14			Lun	11	14h30-15h30	Echecs
Mer	12	15h30-17h	Gym	Mar	15			Lun	11	16h-17h30	Gym
Jeu	13	15h-16h30	Sophro (Ute)	Mer	16			Mar	12	14h-15h15	Anglais (Delphine)
Ven	14	Férié		Jeu	17			Mer	13	15h30-17h	Gym
Sam	15			Ven	18			Jeu	14	15h-16h30	Sophro (Ute)
Dim	16			Sam	19			Ven	15		
Lun	17	14h-15h15	Origami	Dim	20			Sam	16		
		16h-17h30	Gym	Lun	21	16h-17h30	Gym	Dim	17		
Mar	18	14h-15h15	Anglais (Delphine)	Mar	22			Lun	18	10h-12h	Touché Tête
Mer	19	10h-12h	Pause café/atelier des mots							14h-15h15	Origami
		15h30-17h	Gym	Mer	23	15h30-17h	Gym			16h-17h30	Gym
Jeu	20	15h-16h30	Sophro (Ute)	Jeu	24	15h-16h30	Sophro (Ute)			17h-18h	Anglais (Nathalie)
Ven	21	15h-17h	Atelier Ré-Créatif	Ven	25	14h-17h	Vendredi NOVA	Mar	19	14h-15h15	Anglais (Delphine)
Sam	22			Sam	26			Mer	20	15h30-17h	Gym
Dim	23	13h30-18h	Rando	Dim	27			Jeu	21	15h-16h30	Sophro (Ute)
Lun	24	16h-17h30	Gym	Lun	28	16h-17h30	Gym	Ven	22	15h-17h	Atelier Ré-Créatif
Mar	25	14h-15h15	Anglais (Delphine)	Mar	29						
Mer	26	15h30-17h	Gym	Mer	30	10h-12h	Pause café/atelier d	Sam	23		
Jeu	27	14h-17h	jeudi Nova			15h30-17h	Gym	Dim	24		
Ven	28	15h-17h	Atelier Ré-Créatif	Jeu	31	15h-16h30	Sophro (Nadine)	Lun	25	14h30-15h30	Echecs
Sam	29									16h-17h30	Gym
Dim	30							Mar	26	14h-15h15	Anglais (Delphine)
Lun	31							Mer	27	15h30-17h	Gym
								Jeu	28	15h-16h30	Sophro (Ute)
								Ven	29	14h-17h	Vendredi NOVA
								Sam	30		